

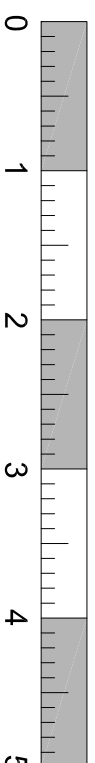
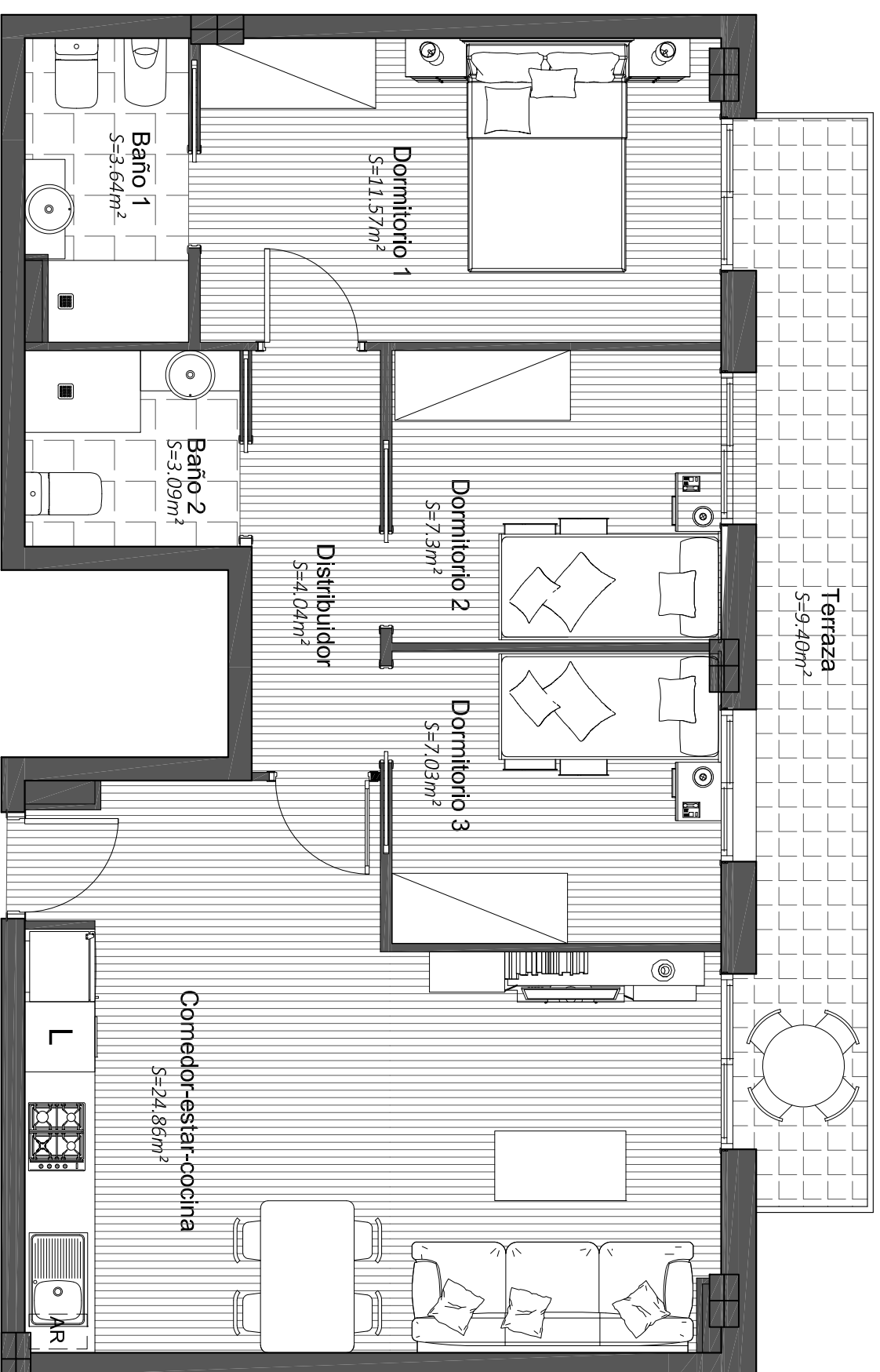
Vivienda P - 3ª
Santiago Rusiñol, 43-49.
Santa Coloma de Gramenet

SUPERFICIE UTIL. INTERIOR: 61.27M2
SUPERFICIE UTIL. EXTERIOR: 9.40M2
SUPERFICIE CONSTRUIDA: 70.67M2

crima
 Grupo inmobiliario

693 55 70 90

info@crimapromotores.com
 www.crimapromotores.com



A3 ESCALA 1/50

PLANO INFORMATIVO SIN CARACTER CONTRACTUAL. LOS MUEBLES Y ARMARIOS SON FICTICIOS Y MERAMENTE ORIENTATIVOS. LA PROMOTORA SE RESERVA LA FACULTAD DE MODIFICAR LAS CARACTERÍSTICAS, DISTRIBUCIONES Y SUPERFICIES MOSTRADAS EN ESTE PLANO POR IMPERATIVO DE LAS ADMINISTRACIONES COMPETENTES Y/O LA DIRECCIÓN FACULTATIVA. LA DISTRIBUCIÓN DEL MOBILIARIO DE LA COCINA ES ORIENTATIVA.