



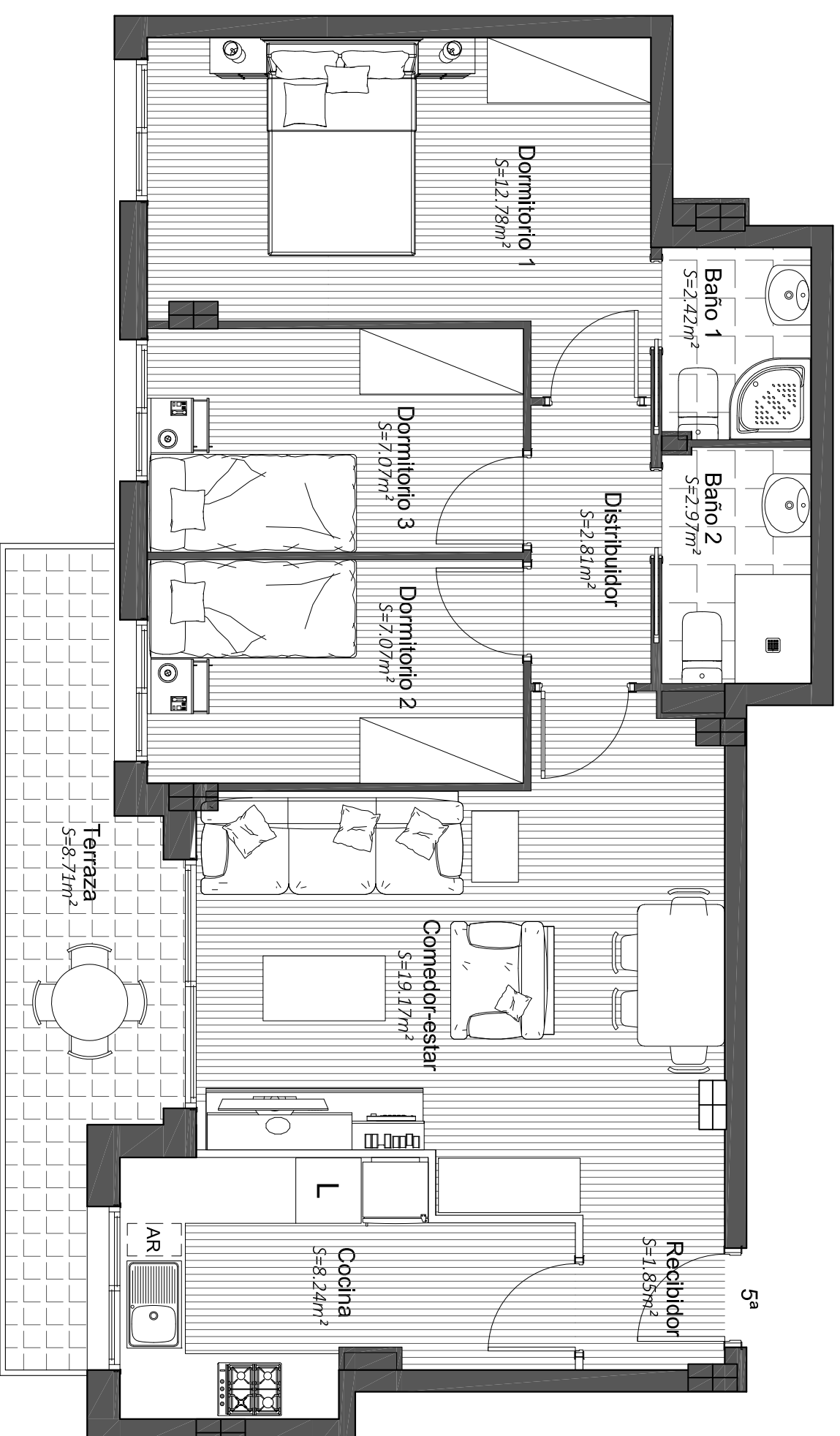
Vivienda P - 5ª
Santiago Rusiñol, 43-49.
Santa Coloma de Gramenet

SUPERFICIE UTIL INTERIOR: 64.38M2
 SUPERFICIE UTIL EXTERIOR: 8.71M2
 SUPERFICIE CONSTRUIDA: 73.09M2

crima
 Grupo inmobiliario

693 55 70 90

info@crimapromotores.com
 www.crimapromotores.com



0 1 2 3 4 5 **A3 ESCALA 1/50**

PLANO INFORMATIVO SIN CARACTER CONTRACTUAL. LOS MUEBLES Y ARMARIOS SON FICTICIOS Y MERAMENTE ORIENTATIVOS. LA PROMOTORA SE RESERVA LA FACULTAD DE MODIFICAR LAS CARACTERÍSTICAS, DISTRIBUCIONES Y SUPERFICIES MOSTRADAS EN ESTE PLANO POR IMPERATIVO DE LAS ADMINISTRACIONES COMPETENTES Y/O LA DIRECCIÓN FACULTATIVA. LA DISTRIBUCIÓN DEL MOBILIARIO DE LA COCINA ES ORIENTATIVA.